

*Quelle a été la place de la Parole de Dieu dans la préparation et la mise en œuvre des actions menées ? Ces actions ont-elles conduit au Christ ?*

### **Une mission qui fait grandir**

**Qu'est-ce qui a grandi en nous, et entre nous ? Dans la communauté ?**

*Pour aller plus loin :*

*Ce que nous avons vécu a-t-il confirmé notre foi ?*

*Comment cela a-t-il nourri nos célébrations ? Que voulons-nous partager ? Célébrer ?*

*Grandir, c'est aussi s'ouvrir à l'autre – sur quelles réalités ou personnes notre paroisse s'est-elle ouverte cette année ?*

### **Une mission qui déplace**

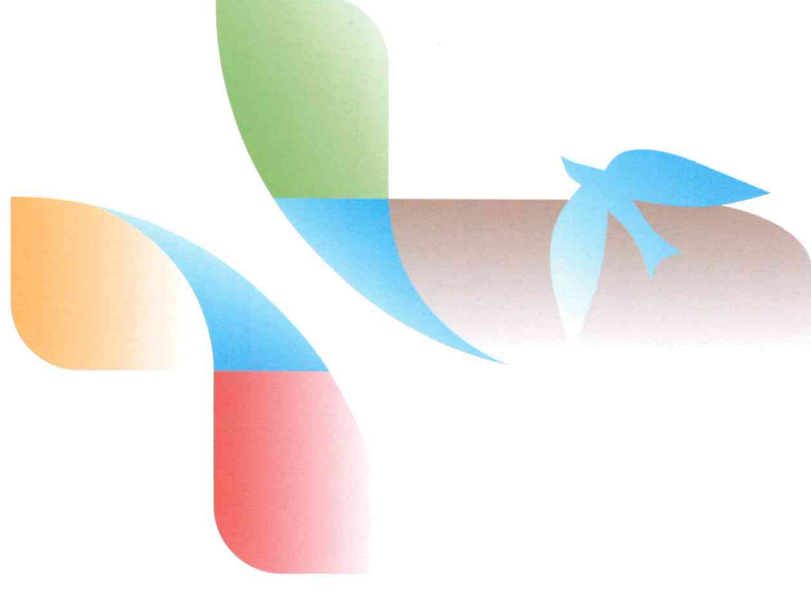
**Avons-nous repéré des changements, des déplacements en nous ?**

**Autour de nous ? Qu'avons-nous découvert ? Quelles perspectives en tirons-nous pour l'avenir ?**

*Pour aller plus loin :*

*L'Église devient de plus en plus minoritaire. C'est une souffrance, mais en termes bibliques, c'est un signe des temps (un message que Dieu nous adresse, un appel à la conversion) : savons-nous le voir comme un défi ? Sur le chemin, y a-t-il eu des imprévus, des surprises, du nouveau ? Des difficultés, des épreuves ? Comment les avons-nous traversées ?*

En s'enracinant dans le Christ, quelle Église avons-nous voulu Être ? Nous aurons un écho de vos relectures lors de la fête diocésaine, vous pouvez nous transmettre l'essentiel de vos réflexions (quelques lignes) pour le 30 juin par mail sur [avecchrist@catholique55.fr](mailto:avecchrist@catholique55.fr).



# AVEC LE CHRIST RELECTURE PASTORALE



[communication@catholique55.fr](mailto:communication@catholique55.fr)  
[catholique-verdun.cef.fr](http://catholique-verdun.cef.fr)

Mars 2024

## Avec le Christ

### Objectif de la relecture Pastorale

Il s'agit d'inscrire le regard de Dieu sur notre mission et nos actions, en repérant les signes de sa présence dans une attitude de foi, d'espérance et de charité. Elle permet de prendre le temps de regarder ce qui a été source de joie et occasion de rendre grâce. En s'interrogeant sur l'action mise en œuvre, sur sa finalité, la relecture cherche à mettre à jour le travail de l'Esprit au cœur de la mission pastorale, à être à l'écoute de ses appels en vue de décider des orientations futures. La relecture pastorale permet de regarder les difficultés, les échecs, ce qu'ils ont permis de vivre et de repartir avec espérance.

En un mot, la relecture pastorale vise à nous affermir dans notre désir de vivre « avec le Christ » dans la visée de Saint Paul quand il écrit aux Colossiens : « *Quoi que vous fassiez, en parole ou en œuvre, faites tout au nom du Seigneur Jésus, en rendant par Lui des actions de grâce à Dieu le Père* ».

Cette démarche sera conduite :

- En Equipe d'Animation Pastorale
- En assemblée générale des chrétiens
- En lieux de mission : catéchèse, liturgie, aumôneries, préparations sacramentelles etc...
- En services et mouvements

avec ou non une proposition de temps personnel auparavant (accessible en flashant le QR-Code).



Les pistes de réflexion ne sont pas exhaustives. Elles ne sont pas non plus des questions scolaires qui demandent une réponse à chaque point d'interrogation. Elles indiquent des directions, attirent l'attention sur tel ou tel aspect pour aider à la réflexion.

## Avec le Christ

### Relecture Pastorale

**Commencer par la lecture d'un texte biblique** : prendre le temps de le lire, de contempler le Seigneur à l'œuvre, ses paroles, ses gestes, son action et en rendre grâce.

**Propositions** :

L'appel des disciples : Jn 1,35-49  
La parabole du semeur : Mt 13,3-9  
Le lavement des pieds : Jn 13,1-16  
Construire l'unité : Ep 4,1-7 ; 11-13

La vraie vigne : Jn 15, 1-17  
Le royaume des cieux :  
Mt 13,31-33 ; Mc 4,26-32  
Marthe et Marie : Lc 10,38-42  
Membres d'un seul Corps :  
1Cor 12,12-20 ; 25-27

**Une mission reliée**

**Quelles relations avons-nous tissées dans le cadre de cette volonté de nous rendre proche ? Que s'est-il passé dans ces rencontres ?**

**Pour aller plus loin :**

*Comment s'est vérifié notre souci de vivre la proximité avec les membres de la communauté, les personnes concernées par telle ou telle action ? quels ont été nos liens avec les services diocésains ? Que dire du lien paroisse / mouvement ? Comment s'est vécue la synergie paroisse / doyenné ? Quelle place ont pris les jeunes ? Des personnes peu ou pas en lien avec la communauté chrétienne ? des gens modestes ? Les femmes ? les hommes ?*

**Qu'avons-nous perçu ? Avons-nous repéré des talents, des charismes ?**

**Une mission confiée**

**Les différentes façons dont nous avons nourri notre vie spirituelle, notre vie communautaire, notre vie en Église nous ont-elles permis de réfléchir sur notre rapport à l'Église diocésaine ?**

**Pour aller plus loin :**

*Comment avons-nous mis en œuvre notre souci de vivre l'enracinement dans notre foi chrétienne ? Quelle place donnons-nous à la participation aux sacrements ?*