

# ENGAGEZ-VOUS

## REJOIGNEZ NOTRE ÉQUIPE

### MISSION :

#### Equipe administravie

En lien avec notre assistante, vous rejoignez notre équipe administrative sur nos bureaux de Metz et Verdun. Vous participerez à la gestion de l'accueil physique et du standard, nos travaux et projets en cours, sur les plans administratif, communication, financier. Selon un planning établi, et vos disponibilités, vous travaillerez en coordination avec l'équipe de bénévoles et salariés déjà en place

#### Disponibilité

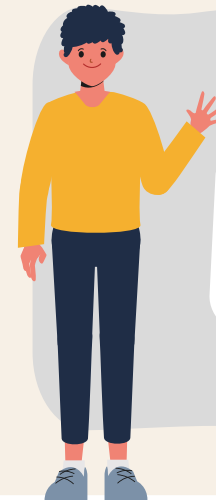
Environ 1/2 journée par semaine.  
Horaires et jour à définir avec l'équipe et le bénévole.

Lieu :  
26bis rue de la Chèvre  
57000 Metz  
41 rue des Minimes  
55103 Verdun

*Vous serez intégré à l'équipe administrative de Metz ou Verdun et accompagné lors de votre intégration et tout au long de votre parcours.*

**Compétences souhaitées :** régularité et rigueur, pratique de l'outil informatique, confidentialité, convivialité et travail en équipe.

# POURQUOI DEVENIR BÉNÉVOLE AU SECOURS CATHOLIQUE ?



Et si je donnais un peu de mon temps libre pour tendre la main ?



J'ai rencontré du monde, j'ai pu aider d'autres personnes, et ça m'a aussi fait du bien

*Témoignage d'Arthur, un bénévole :*  
« Pour moi c'est une grande famille de frères et sœurs, accueillis et bénévoles de toutes les nationalités avec qui on partage de la joie et du bonheur »